

LINHA CIPÓ



novidário

Linha Cipó

- 4. banco coletivo com encosto cipó
- 6. banco coletivo com encosto e braço cipó
- 8. poltrona cipó
- 9. mesa lateral cipó
- 11. banco coletivo curvo cipó
- 14. banco individual cipó
- 15. mesa piquenique cipó
- 17. banco coletivo cipó
- 18. mesa cipó

Desenhada para praças e pátios externos, a Linha Cipó é composta de assentos e mesas coletivas que podem ser utilizados de forma unitária ou em composições. A combinação estrutural intercalando tubos de alumínio com ripas de madeira Cumaru ou Teca garante a estabilidade e possibilita um design com linhas leves.



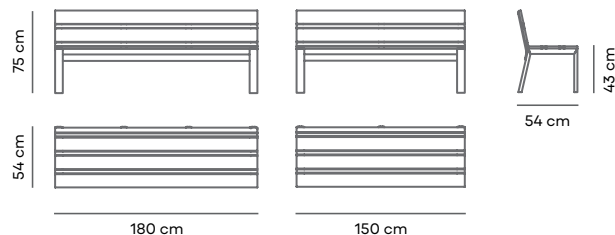


Banco Coletivo com Encosto Cipó



Estrutura em alumínio com pintura eletrostática poliéster, resistente a intempéries.

Assento e encosto produzidos com ripas de madeira maciça Cumaru ou Teca com acabamento acetinado, intercaladas por tubos de alumínio com o mesmo acabamento da estrutura.



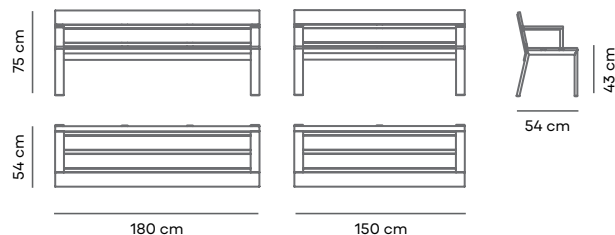


Banco Coletivo com Encosto e Braço Cipó



Estrutura em alumínio com pintura eletrostática poliéster, resistente a intempéries.

Assento, encosto e apoios de braço produzidos com ripas de madeira maciça Cumaru ou Teca com acabamento acetinado, intercaladas por tubos de alumínio com o mesmo acabamento da estrutura.



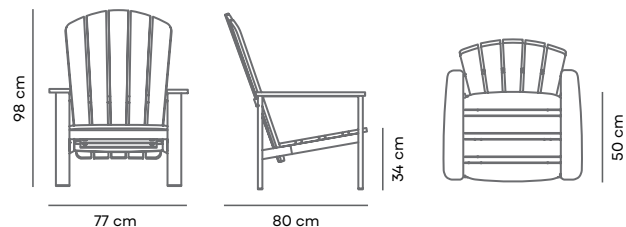


Poltrona Cipó



Estrutura em alumínio com pintura eletrostática poliéster, resistente a intempéries.

Assento, encosto e apoio de braço produzidos com ripa de madeira maciça Cumaru ou Teca, com acabamento acetinado.

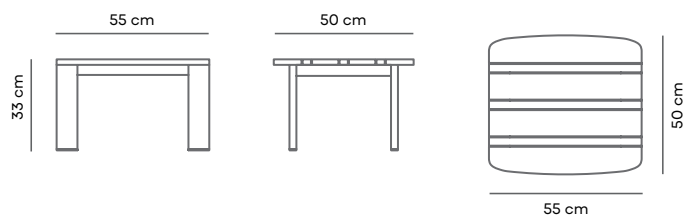


Mesa Lateral Cipó



Estrutura em alumínio com pintura eletrostática poliéster, resistente a intempéries.

Tampo produzido com ripa de madeira maciça Cumaru ou Teca com acabamento acetinado.



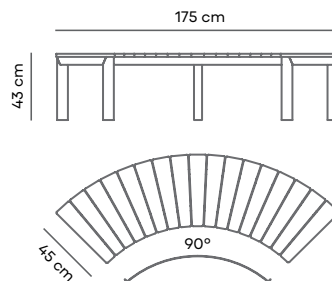


Banco Coletivo Curvo Cipó

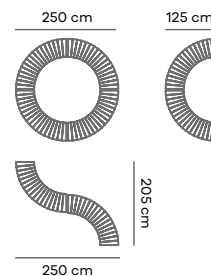


Estrutura em alumínio com pintura eletrostática poliéster, resistente a intempéries.

Assento produzido com ripa de madeira maciça Cumaru ou Teca com acabamento acetinado.



composições sugeridas:





Bancos Cipó, SP-Arte 2023. Foto: Marco Antonio



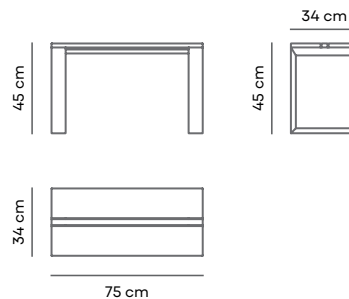
Banco coletivo Cipó Curvo, CASACOR SP 2023. Foto: MCA estúdio

Banco Cipó



Estrutura em alumínio com pintura eletrostática poliéster, resistente a intempéries.

Assento produzido com ripas de madeira maciça Cumaru ou Teca com acabamento acetinado, intercaladas por tubos de alumínio com o mesmo acabamento da estrutura.

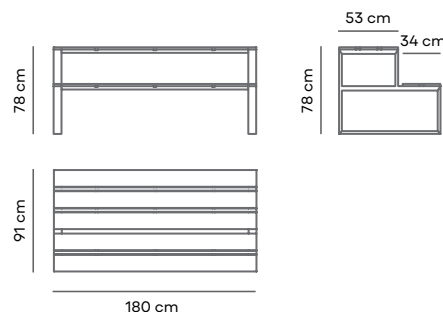


Mesa Piquenique Cipó



Estrutura em alumínio com pintura eletrostática poliéster, resistente a intempéries.

Tampo e assento produzidos com ripas de madeira maciça Cumaru ou Teca com acabamento acetinado, intercaladas por tubos de alumínio com o mesmo acabamento da estrutura.



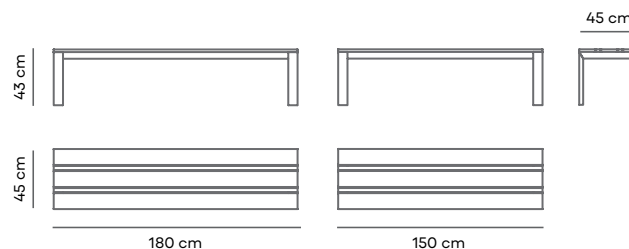


Banco Coletivo Cipó

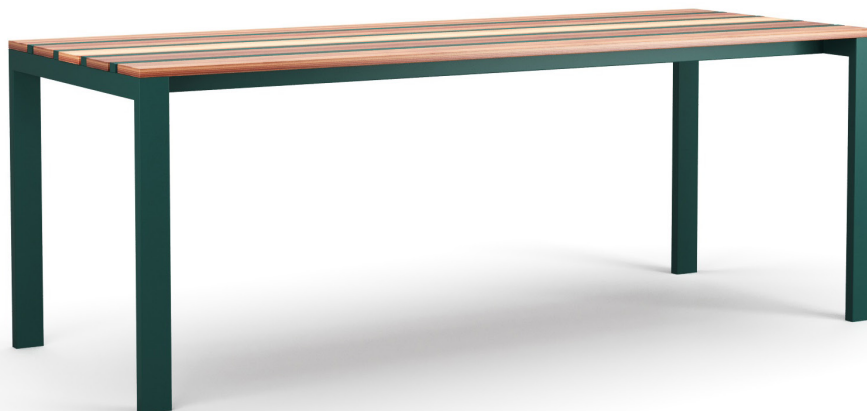


Estrutura em alumínio com pintura eletrostática poliéster, resistente a intempéries.

Assento produzido com ripa de madeira maciça Cumaru ou Teca com acabamento acetinado, intercaladas por tubos de alumínio com o mesmo acabamento da estrutura.

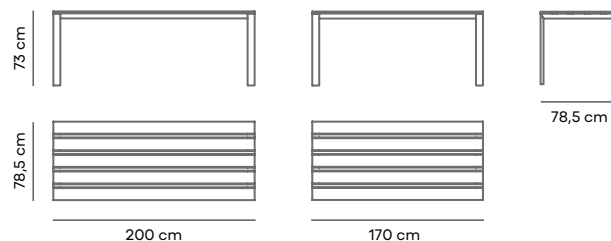


Mesa Cipó



Estrutura em alumínio com pintura eletrostática poliéster, resistente a intempéries.

Tampo produzido com ripas de madeira maciça Cumaru ou Teca com acabamento acetinado, intercaladas por tubos de alumínio com o mesmo acabamento da estrutura.





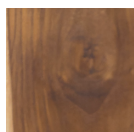
Mesa e bancos Cipó, CASACOR SP 2023. Foto: MCA estúdio

Acabamentos

madeira

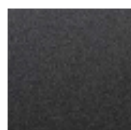


Cumaru



Teca

alumínio



Preto



Grafite



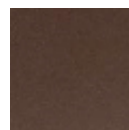
Cinza



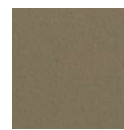
Branco



Gianduia



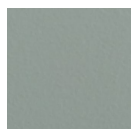
Marrom



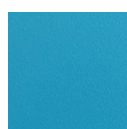
Bege



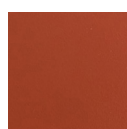
Azul Marinho



Menta



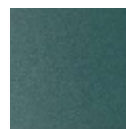
Azul Capri



Telha



Amarelo
Canário




Verde


novidário


Rua Costa Carvalho, 113
Pinheiros, São Paulo - SP
05429-130


loja novidário:

 11 94484-2555

atendimento corporativo:

 11 97397-8087 | 11 3476-4488

 contato@novidario.com.br

 novidario.com.br

Siga nossas redes:



@novidario



@novidariooficial